

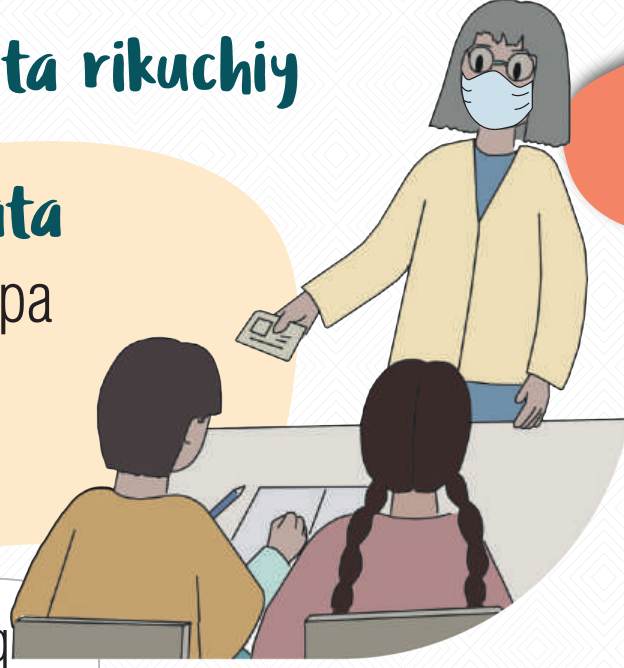
Chiqllana wasipiq ñawpaqtaqa makiykupi alcoholnisqata jamp'araman sisparinankupaq jaywringanku.



## Carnet de identidadnisqata rikuchiy

**1** chiqllaqqa carrnetnisqata ñawpaq uyanta chanta qhipa uyanta chiqllana jamp'aramanta umaqiqman rikuchinqa.

Carnet de identidad juk wata manaraq chiqllana killaman waliq kasaqtin jap'illanqankutaq.



## Pi kasqaykita qhawariynin

**2** Secretario manachayqa secretaria nisqa Carnet de identidadkita qhawaspa chiqllana raphipi sutykita mask'anqa chanta chiqllayta atisqaykita mana atisqaykita willasunqa.

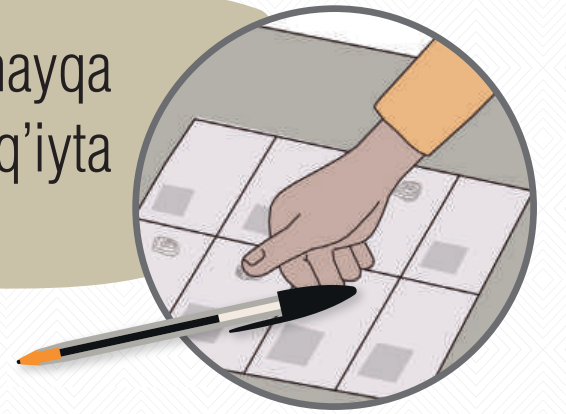
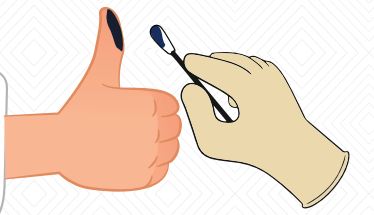
Chiqllaqqa juk uchhiqata uyanta ñukunta juk makillawan uraykuchispa rikuchinqa.

## Siq'iy chanta ñitiy

**3** Chiqllayta atiqtinku chayqa siq'inqanku (jamp'aramanta qilqanawan manachayqa paypata qilqananwan) chanta maki ruk'anawan chiqllana raphipi ñitinqa, mana siq'iyta yachaspaga ñitillanqa.

Secretaria manachayqa secretario nisqa chiqllasqantaña chiqllana raphipi raqanqa

Manaraq chiqllana raphipi ñit'ishaspa paña mama ruk'anaman anqas llimp'iwan cotonete nisqawan jawinqanku jinaspataq chaytaqa q'upaman wiqchunqanku.



## Papeleta de sufragio nisqa jaiwaringqa

**4** Jamp'aramanta umaqiqqa chiqllanapaq raphita chiqllaqman imaynakasqanta rikuchinqa (chaypi runa kaqkunamanwan) jinapis chiqllarquytawan llusqimuspa imaynata q'impirqunanta nirillanqataq.



Chanta jamp'aramanta umaqiqqa chiqllaq runa chiqllarinampaq chiqllana raphita jamp'ara pataman churanqa.

Jamp'aramanta umaqiqqa ñawpaqta Departamental raphita chanta Municipal raphita rikuchinqa, kanman chayqa Regional nisqata rikuchinqa.

## Chiqllay

**5** Chiqllaqqa chiqllana wasiman chimparingqa jinaspataq chiqllana raphipi maykin Candidato nisqallapapis raqhanqa. Chanta chiqllana raphita q'impisqata uqharisqa llusqimuspa ñnfora nisqaman churaykunqa.

Chanta raqhasqanqa juch'uy kayninpi kanan tiyan nispa sut'incharikun.

## Certificado de sufragionisqa jaywapunqa

**6** Jamp'aramanta umaqiqqa certificado de sufragio nisqaman siq'inqa jinapataq ruk'anawan ñitiykunqa. tukujchaspa jamp'ara pataman churanqa chaymanta chiqllaqqa uqharikapunqa.



Si necesitas más información ingresa a:

[www.oep.org.bo](http://www.oep.org.bo)

@TSEBolivia

tse\_bolivia

www.youtube.com/OEPTSEBolivia

Tribunal Supremo Electoral

72044497

fuentedirecta.oep.org.bo  
(periódico digital del OEP)

Av. Sánchez Lima N° 2482, Sopocachi, La Paz  
Teléfonos: (591) 2-2424221, (591) 2-2422338,  
(591) 2-2416710 / Fax: (591) 2-2423175  
ESTADO PLURINACIONAL DE BOLIVIA